

Rumsbeskrivning

Golv

I sovrum, vardagsrum, kök samt hall enstavsparkett/plank i ljus ek med 190 mm bredd. Trösklar i trä lika golv. Klinker i badrum och WC.

Dörrar

Innerdörrar med trycken i mattborstat rostfritt utseende. Tamburdörrar av säkerhetstyp i grå kulör med trycken.

Socklar och foder

Fabrikslackade vita.

Väggar

Vitmålade, NCS S 0500-N.

Fönster

Träfönster klädda med aluminium utvändigt. Glasad slagdörr ut mot balkong och uteplats, glasad slagdörr/skjutparti mot terrass.

Fönsterbänkar

Ljusgrå natursten, smygar vita.

Tak

Generellt av betong eller gipsskivor som målas vita, NCS S 0500-N.

Kök

Snickerikök, Kökssnickerier av bänk-, vägg-, och högskåp i ljusgrå kulör, NCS S 2000-N.

Bänkskiva i granitkeramik, stänkskydd lika bänkskiva. Diskho i rostfritt stål underlimmas mot bänkskiva. Fläkt med integrerad lucka. Ledbelysning under överskåp och bänkmonterad blandare i kromat utförande. Lådor är fullutdrag och har integrerad grepplist.

Vitvaror

Kombinerad kyl/frys i rostfritt utförande, antal enl bofakta, integrerad diskmaskin, induktionshäll, inbyggnadsugn placerad under induktionshäll, höskåp förberett med uttag för mikrovågsugn, matavfalls-kvarn. För exakt utformning av kök i sin helhet, se lägenhetens individuella bofaktablad.

Dusch/Badrum

Golv av granitkeramik i ljusgrått utförande, väggar klädda lika golv. Spegelskåp med integrerad belysning, kommod i vitt utförande. Innertak målat i vitt, golvstående WC-stol. Duschplats med glasvägg, takdusch och munstycke på kromfärgad armatur.

Tvättmaskin och torktumlare alt kombimaskin, beroende på lägenhetsstorlek, bänkskiva i vit kompaktlaminat ovan tvättutrustning, tvättutrustning döljs med vitt draperi. Elektrisk handdukstork på vägg i kromat utförande. För exakt utformning av dusch-/badrum i sin helhet, se lägenhetens individuella bofaktablad.

Gäst-WC

Golv av granitkeramik i matt utförande med minimala fogar i samma ton som platta. Väggar klädda med blank granitkeramik. Tvättställ och golvstående WC i vitt, blandare i kromat utförande till tvättställ. Vägghängd spegel.



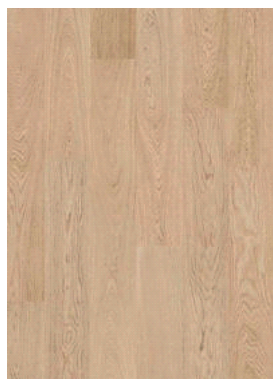
Stadsvillan reserverar sig för eventuella ändringar och tryckfel. Fotografier och illustrationer är idébilder som kan avvika från verkligheten.

Materialval
Generellt



Innerdörr

Släta vita innerdörrar,
NSC S 0500-N



Golv

Ekparkett enstav, 190
mm, Creme White



Hatthylla

Hatthylla i ek/aluminium



Fönsterbänk

Natursten, ljusgrå borstad



Säkerhetsdörr

Säkerhetsdörr i inbrottskyddsklass 3,
insida målas i NCS S 2500-N



Väggar

Målade NCS S 0500-N



Tak

Målade NCS S 0500-N



Garderober

I lackad mdf, NCS S 2000-N



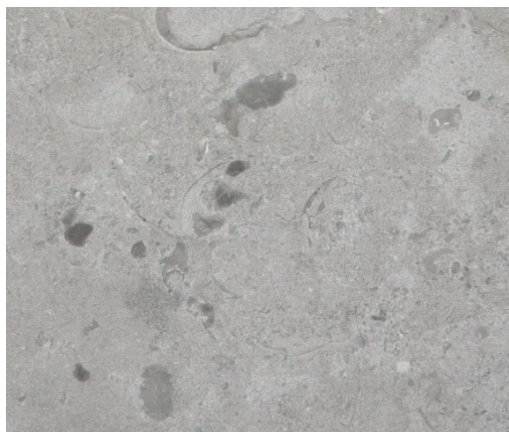
Stadsvillan reserverar sig för eventuella ändringar och tryckfel. Fotografier och illustrationer är idébilder som kan avvika från verkligheten.

Materialval
K k



Kökssnickerier

I lackad mdf, NCS S 2000-N



Bänkskiva

Granitkeramik, light grey



Stänkskydd

Granitkeramik, plattor 598x598 mm



Diskho

Rostfri, underlimmad



Fläkt

Pandora, döljs bakom hel lucka



Inbyggnadsugn

Whirlpool, rostfri



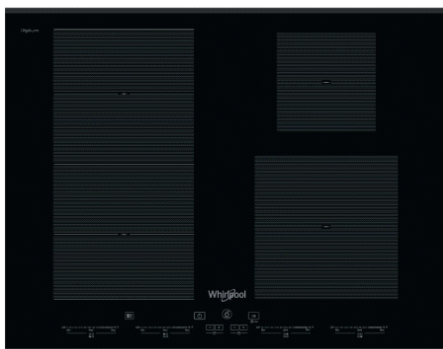
Kyl och frys

Whirlpool, rostfri

1 st kombinerad kyl/frys i 2or och mindre
2 st kombinerad kyl/frys i 3or och större



Matavfallskvarn



Häll

Whirlpool, induktionshäll



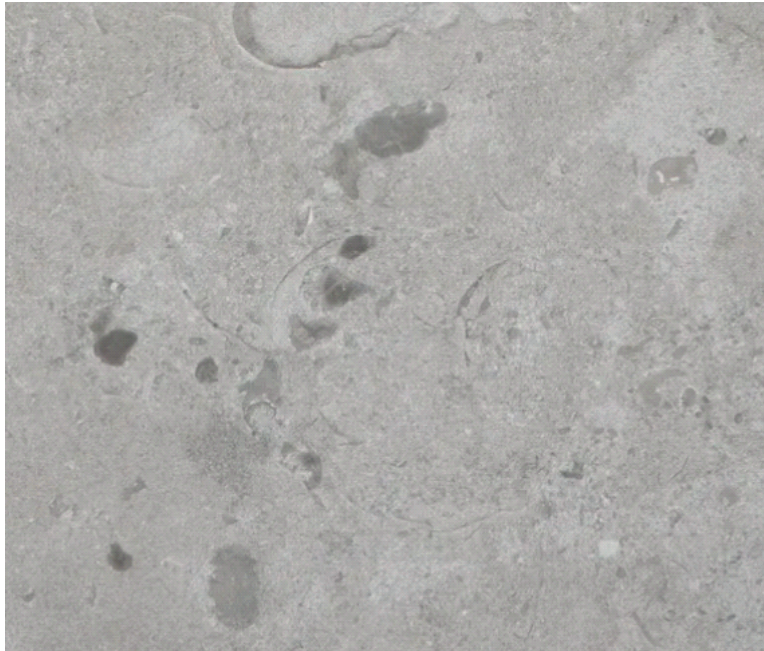
Köksblandare

Hans Grohe,
inkl diskmaskinsavstängare,
krom



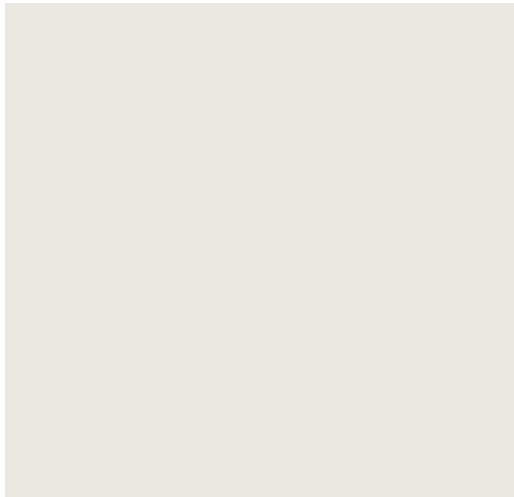
Stadsvillan reserverar sig för eventuella ändringar och tryckfel. Fotografier och illustrationer är idébilder som kan avvika från verkligheten.

Materialval
Badrum

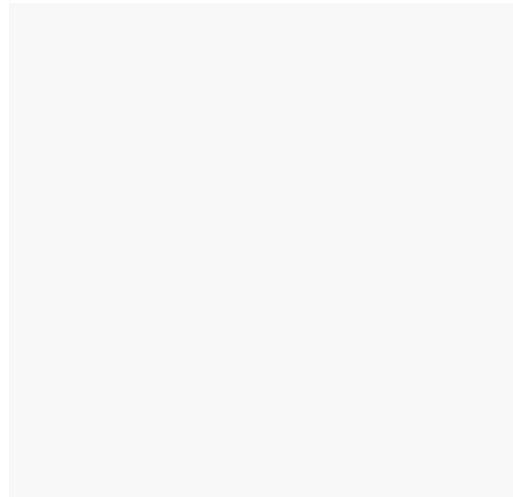


Kakel och klinker
Granitkeramik, light grey

S. 22



Tak
Målade NCS S 0500-N



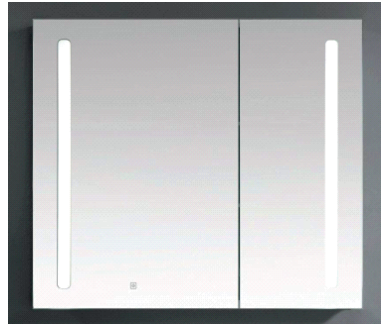
Bänkskiva ovan tvättutrustning
Vit kompaktlaminat, draperi monteras under
bänkskiva för att dölja tvättutrustning

Materialval Badrum



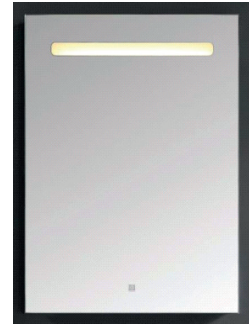
Kommod

Vit kommod



Spegelskåp

I badrum med tvättmaskin och torktumlare, 800x700 med integrerad belysning



Spegelskåp

I badrum med kombimaskin, 600x700 med integrerad belysning



Tvättställsblandare

Hans Grohe, 1-grepp, krom



Väggskåp ovan tvättmaskin

Väggskåp, vita



Duschvägg

Rak duschvägg 80, inkl väggstag för duschdraperi



Tvättutrustning

I lägenheter 2:or och mindre, kombimaskin från Whirlpool



Duschblandare

Takdusch, krom



Wc-stol

Laufen, golvstående



I lägenheter 3or och större, tvättmaskin och torktumlare från Whirlpool



S. 24

Teknisk beskrivning

Grundläggning

Gjuten betongplatta

Stomme

Bärande väggar av betong.

Balkonger

Prefabricerade balkongplattor av betong.

Balkongfronter

Pinnräcke i smide samt glasräcke.

Ytterväggar

Utfackningspartier av stålreglar med mellanliggande isolering och invändig beklädnad av gipsskivor.
Betongyttervägg med ingjutet tegel.
Betongyttervägg med matrisgjuten betong.

Ytskikt yttervägg

Skivmaterial tegel och matrisgjuten betong.

Mellanbjälklag

Betong.

Yttertak

Sedum.

Lägenhetsskiljande väggar

Betong.

Lättväggar

Regelstomme av trä eller plåt med beklädnad av gipsskivor.

Fönster

Träfönster med utvändig aluminiumbeklädnad.

Entrépartier

Aluminium.

Entrépartier mot gata och gård har tagg.

Värme, vatten och sanitet

Fjärrvärme. Vattenburen värme med radiatorer.

Ventilation

FTX-ventilation, fläktstyrt till- och frånluftssystem med värmeåtervinning.

TV, telefon och dator

Fastigheten ansluts till Telia Triple Play och försörjs med tele, TV och data via fiber. I månadsavgiften ingår ca 18 TV-kanaler.

Bredband

Nedladdningshastighet: 50 – 100 Mbit/s. Bredband uppladdningshastighet: 8–10 Mbit/s.

Förråd

Lägenhetsförråd av nätväggar med inredning av hylla och stång.

Cykelförråd

Cykelrum finns i källaren. Cykelställ finns på innergården

Carport/ garage

Parkeringsplatser i garage under gården.

Postboxar

Postbox finns i trapphusentréer mot gata.

Övriga gemensamma utrymmen

Barnvagns- och rullstolsförråd finns i källare i anslutning till trapphusen.

Samfällighet

Innergården och garaget kommer att vara en samfällighet tillsammans med intilliggande bostadsrättsföreningar.